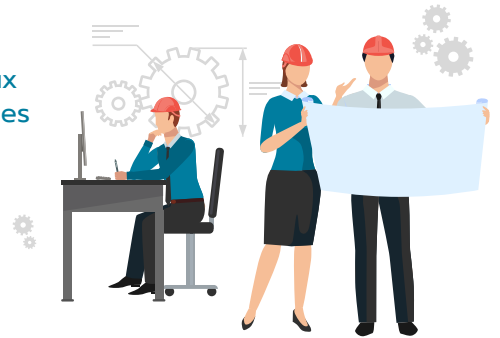




OFI INVEST ENERGY STRATEGIC METALS S'EXPOSER AU MARCHÉ DES MÉTAUX

De l'agriculture à la médecine en passant par l'industrie, les métaux sont devenus indispensables à notre monde moderne. La course à la technologie et la transition énergétique vont continuer de faire croître la demande sur les prochaines décennies. Chez Ofi Invest Asset Management, nos équipes de gestion, expertes du domaine depuis plus de 20 ans, ont sélectionné 8 métaux considérés comme stratégiques et qui offrent des opportunités d'investissement à long terme : le cuivre, l'argent, le nickel, le palladium, le platine, l'aluminium, le zinc et le plomb.



POURQUOI INVESTIR ?

1

Diversifier son portefeuille grâce aux métaux stratégiques

Une solution d'investissement originale et diversifiante éligible aux contrats d'assurance-vie¹.

La performance n'est pas garantie aux souscripteurs. Il existe un risque de perte en capital.

2

Confier la gestion à des experts reconnus

Une équipe de gestion reconnue depuis plus de 20 ans sur le marché des métaux et des matières premières.

L'équipe de gestion est susceptible d'évoluer dans le temps.

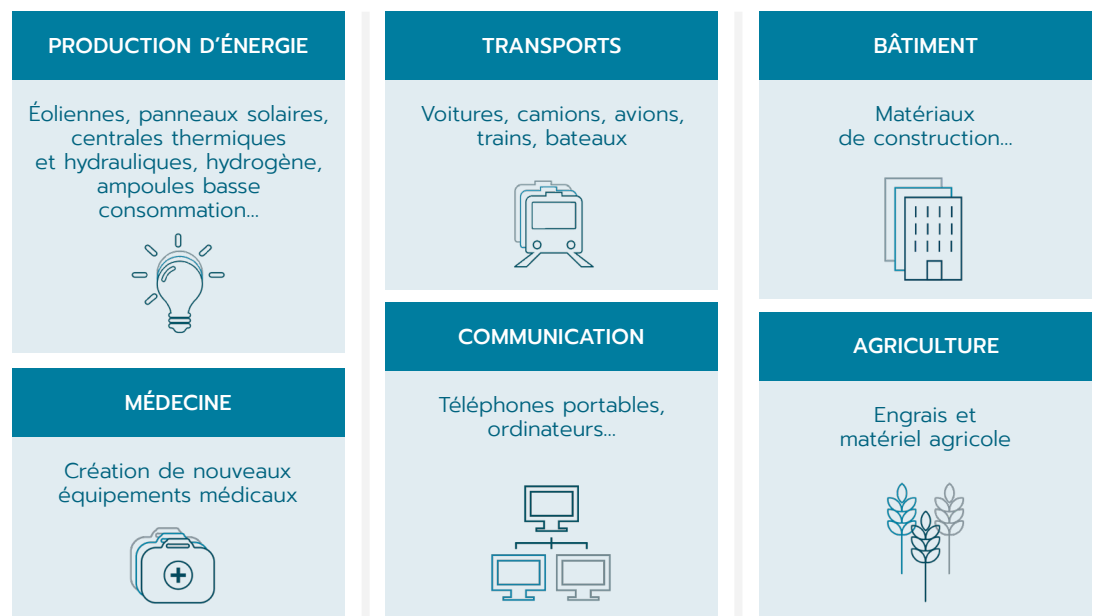
3

Miser sur une thématique porteuse à long terme

Une exposition à des métaux jugés stratégiques pour notre monde moderne et dans la transformation de notre système énergétique.

Le fonds est exposé au cours des matières premières par le biais de swaps sur indices de matières premières.

UN MODE DE VIE DÉPENDANT DES MÉTAUX



1 – L'objectif de gestion est d'offrir aux actionnaires une exposition aux métaux suivants : aluminium, plomb, or, palladium, platine, argent, nickel, zinc et cuivre, en cohérence avec la stratégie de gestion et la dénomination de l'OPC. La réalisation de cet objectif se fera par le biais d'une exposition synthétique à l'indice « Basket Energy Strategic Metals Index » ou un indice ayant la même composition. Cet indice est représentatif d'un panier composé de contrats à terme sur ces métaux. Le compartiment reproduira à la hausse comme à la baisse les variations de cet indice.

*SRI : L'indicateur de risque part de l'hypothèse que vous conservez le produit pour la durée de détention recommandée. Le risque réel peut être différent si vous optez pour une sortie avant la durée de détention recommandée, et vous pourriez obtenir moins en retour. L'indicateur synthétique de risque permet d'apprécier le niveau de risque du produit par rapport à d'autres produits. Il indique la probabilité que ce produit enregistre des pertes en cas de mouvements sur les marchés ou d'une impossibilité de notre part de vous payer. Ce produit ne prévoyant pas de protection contre les aléas de marché, vous pourriez perdre tout ou partie de votre investissement.

LE DÉVELOPPEMENT DES TECHNOLOGIES PROPRES FAIT CROÎTRE LA DEMANDE EN MÉTAUX

Les énergies renouvelables consomment plus de métaux que les technologies d'énergie conventionnelle (nucléaire, charbon...). Dans un scénario où nous respecterions les accords de Paris pour réduire les émissions de gaz à effet de serre, la demande de cuivre pourrait augmenter de 40 % et celle de nickel de 60 % à 70 % d'ici 2040¹.

Or la situation devient critique pour de nombreux métaux utilisés de manière intensive, difficilement substituables à court terme et qui font l'objet de nombreuses applications industrielles. Les réserves étant limitées et la production concentrée géographiquement, les coûts d'exploitations augmentent, poussant les prix des métaux à la hausse et générant ainsi des opportunités d'investissement sur ces marchés.

“ La lutte contre le changement climatique pourrait faire monter les prix des métaux et générer des opportunités d'investissement.

BENJAMIN LOUVET

DIRECTEUR DE LA GESTION MATIÈRES PREMIÈRES,
OFI INVEST ASSET MANAGEMENT



LE SAVIEZ-VOUS ?

Une éolienne peut contenir entre 950 kg et 4 t de cuivre selon sa taille²; l'argent permet d'établir les connexions des systèmes électroniques des voitures; le nickel sert dans presque toutes les technologies propres, notamment pour l'élaboration d'acier inoxydable ou pour le stockage des énergies; le palladium permet de produire les pots catalytiques des véhicules à essence et de l'hydrogène vert; l'or est prisé tant pour la création de monnaie que pour la fabrication de satellites et navettes spatiales.

NOM DU FONDS | GLOBAL SICAV – OFI INVEST ENERGY STRATEGIC METALS
CODE ISIN (PART R) | FR0014008NN3
FORME JURIDIQUE | COMPARTIMENT DE SICAV DE DROIT FRANÇAIS
INDICE DE RÉFÉRENCE | AUCUN
HORIZON D'INVESTISSEMENT RECOMMANDÉ | 5 ANS
FRAIS DE GESTION FINANCIÈRE (PART R) | 1,81 % TTC MAXIMUM
FRAIS D'ENTRÉE | 2 % MAXIMUM NON ACQUIS À L'OPC
FRAIS DE SORTIE | AUCUNS

Pour une liste complète et détaillée des risques associés au fonds, nous vous invitons à consulter le prospectus disponible sur le site www.ofi-invest-am.com



1 – Source : Rapport de l'Agence internationale de l'énergie, mai 2021.

2 – Source : Commission européenne.

Cette communication publicitaire est établie par Ofi Invest Asset Management, société de gestion de portefeuille (APE 6630Z) de droit français agréée par l'Autorité des Marchés Financiers (AMF) sous l'agrément n° GP 92-12 – FR 51384940342, Société Anonyme à Conseil d'Administration au capital de 71 957 490 euros, dont le siège social est situé au 22, rue Vernier 75017 Paris, immatriculée au Registre du Commerce et des Sociétés de Paris sous le numéro 384 940 342. Avant tout investissement dans les fonds présentés dans la communication publicitaire, il est fortement conseillé à tout investisseur, de procéder, sans se fonder exclusivement sur les informations fournies dans cette communication publicitaire, à l'analyse de sa situation personnelle ainsi qu'à l'analyse des avantages et des risques afin de déterminer le montant qu'il est raisonnable d'investir. Les fonds présentés dans cette communication publicitaire peuvent ne pas être enregistrés dans toutes les juridictions. Les fonds peuvent faire l'objet de restrictions à l'égard de certaines personnes ou dans certains pays en vertu des réglementations nationales applicables à ces personnes ou dans ces pays. Cette communication publicitaire ne donne aucune assurance de l'adéquation des produits ou services présentés à la situation ou aux objectifs de l'investisseur et ne constitue pas une recommandation, un conseil ou une offre d'acheter les produits financiers mentionnés. Ofi Invest Asset Management décline toute responsabilité quant à d'éventuels dommages ou pertes résultant de l'utilisation en tout ou partie des éléments y figurant. Cette communication publicitaire contient des éléments d'information et des données chiffrées qu'Ofi Invest Asset Management considère comme fondés ou exacts au jour de leur établissement. Pour ceux de ces éléments qui proviennent de sources d'informations publiques, leur exactitude ne saurait être garantie. Les analyses présentées reposent sur des hypothèses et des anticipations d'Ofi Invest Asset Management, faites au moment de la rédaction du document qui peuvent être totalement ou partiellement non réalisées sur les marchés. Elles ne constituent pas un engagement de rentabilité et sont susceptibles d'être modifiées. La valeur d'un investissement sur les marchés peut fluctuer à la hausse comme à la baisse, et peut varier en raison des variations des taux de change. En fonction de la situation économique et des risques de marché, aucune garantie n'est donnée sur le fait que les produits ou services présentés puissent atteindre leurs objectifs d'investissement. Les performances passées ne préjugent pas des performances futures. Le Document d'Information Clé (DIC) et le prospectus sont proposés aux souscripteurs préalablement à la souscription et remis à la souscription; ces éléments, ainsi que les derniers états financiers disponibles, sont à la disposition du public sur simple demande, auprès d'Ofi Invest Asset Management. FA23/0031/09092023